

Acción Social Sagulpa 2022

Proyecto de Educación vial "Una Bici Más"



Movilidad Sostenible



Asociación cultural y deportiva sin ánimo de
lucro "Canary Moving"



-Proyecto Educativo-

Con motivo del éxito recibido en nuestra primera participación de la convocatoria pasada, nos complace volver a presentarles la continuidad de este proyecto de Educación vial en bicicleta "Una Bici Más" tan importante en el devenir del futuro del Plan de Movilidad de la ciudad. Como Formadores Oficiales acreditados por el Excmo. Ayto. de LPGC, volveremos a llevar a cabo nuestra Formación destinada para alumnos de 5º y 6º de Primaria, la cual consta de una duración de 2 horas por curso, con una parte teórica y otra práctica, donde se aprenderá a montar y a circular con seguridad en bici además de conocer las ventajas y valores, las señalizaciones y las normativas, entre otros conceptos. Esta propuesta está enfocada a mejorar las competencias en materia de Movilidad Sostenible de la juventud en la ciudad.



-Metodología-



+UNA BICI MÁS+

Nuestra metodología es la adaptación para las ciudades españolas de la británica “Bikeability”. Se trata de un procedimiento que trabaja las diferentes maniobras y situaciones que todo ciclista se puede encontrar durante cualquier desplazamiento en bici, y lo hace de manera práctica, en un entorno real con tráfico, bajo la supervisión de instructores cualificados.

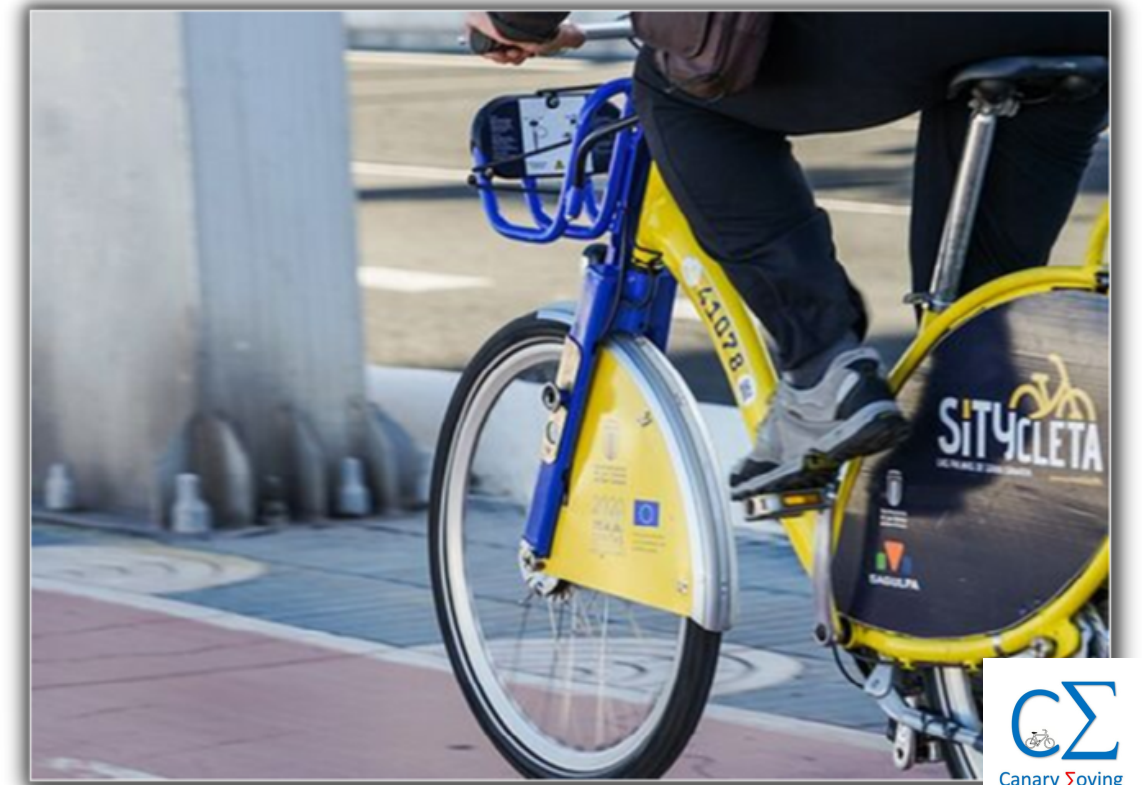


-Objetivos-

El objetivo general del proyecto es que los alumnos entiendan y compartan los **valores y ventajas** que nos aporta la **Movilidad Sostenible**, más en concreto el **uso de la bicicleta** en la ciudad como transporte urbano, dentro de las normativa y los parámetros que dicta la DGT, mediante una serie de formaciones donde los alumnos progresen en los conceptos expuestos, obteniendo la seguridad y confianza necesaria para utilizar la bicicleta con garantías en sus desplazamientos diarios. Aquellos alumnos que aún no sepan montar en bici contarán con un formador especializado que se centrará en que estos practiquen las técnicas de arrancada y frenada y consigan adquirir un equilibrio continuado en bici. El resto de alumnos estarán desarrollando sus destrezas en la bicicleta asesorados por el otro formador en el Circuito de Habilidades, donde el principal objetivo específico será conseguir los conceptos para aprender a circular con seguridad.

-Impacto Social-

La estimación basada según nuestra pasada experiencia es la de un desarrollo de la actividad durante unos **20 días**, a 2 sesiones por día, hacen un total de **40 sesiones** donde se realizarán formaciones a menores de 5º y 6º de Primaria y por el que estimamos que el **número total de alumnos** formados tras esta acción será de unos **1200 menores**, contando con unos **10 Colegios Públicos** de la ciudad de Las Palmas de Gran Canaria.



-Organización-

La Formación consta de dos horas con cada clase y se llevará a cabo tanto en el mismo aula como en el patio o cancha del colegio. En la primera parte de la Formación, introduciremos la **Teoría**, con una **charla-coloquio**, donde los alumnos conocerán la importancia de la **Movilidad Sostenible**, las ventajas de usar la bici, las normativas y las señalizaciones además de educar en valores en contra de los principales problemas de las aulas hoy en día, el sedentarismo y la obesidad infantil (se hablará también del uso correcto del patinete eléctrico). Para ello, nos apoyaremos de una Guía básica del uso de la bicicleta, llevada a cabo por la DGT, además de un vídeo informativo muy práctico realizado en conjunto por el Ayto. de Barcelona y de Zaragoza. En la segunda parte de la Formación, practicaremos lo aprendido divirtiéndonos en nuestro **Circuito de Habilidades**, donde alumnos aprenderán a desarrollar sus destrezas con la bicicleta. Para ello, contaremos con dos monitores, uno de los cuales, se centrará en aquellos alumnos que aún **no sepan montar en bicicleta**, dotándoles de los conocimientos necesarios para iniciarse en el ciclismo urbano (arrancar y frenar).



-Programación-

1º Teoría:

1. Introducción a la Movilidad Sostenible
2. Ventajas de usar la Bici: Contaminación, Cambio Climático, Sedentarismo y Obesidad Infantil
3. Elementos de Seguridad (Obligaciones del ciclista)
4. Señales de Tráfico
5. Normas básicas de circulación
6. Iniciación a la Mecánica
7. Vídeo informativo de "La Ciclería"

2º Práctica:

1. Aprende a montar en bicicleta: Subirse a la bici, arrancar y frenar y mantener un equilibrio continuado.
2. Circuito de Habilidades:
 - Mirar hacia atrás
 - Señalizar
 - Paso estrecho
 - Rotondas y Zig Zag o Eslalom
 - Badenes
 - Frenada de emergencia
 - Circulación en 8



-Recursos y Material-



-2 Formadores en Educación vial en bicicleta



-16 Bicicletas para niños de entre 8 y 12 años

-Casco obligatorio

-Conos, chinchetas, badenes



-Transporte propio

-Seguro de RC

-Seguro de Accidentes



-10 CEIPS (Colegios Públicos)

-2 días por colegio

-4 sesiones por colegio

-Presupuesto-



Total Coste RRHH: 4.800€

La principal función para que destinamos esta subvención es para los Recursos Humanos. Se ha estimado un proyecto a desarrollar en 20 días, realizando 2 sesiones cada día, hacen un total de 40 sesiones. Cada Formador recibirá un total de 20€ por hora, siendo cada jornada de 6 horas totales.

- 2 Formadores= 20€/hora x 6 horas= 120€/día
- Total= 2.400€ por Formador



Total Coste Material: 1.200€

En nuestro anterior proyecto de la pasada subvención de la Acción Social de Sagulpa, adquirimos un total de unas 11 bicicletas con las que contaremos también para este ejercicio. Sin embargo, hemos detectado que precisamos de más bicicletas y material extra para desarrollar nuestra formación de la mejor forma posible.

- 3 bicicletas de 24' =180€/bicicleta= 540€
- Conos, cascos, fundas, material limpieza, chalecos, material extra= 660€



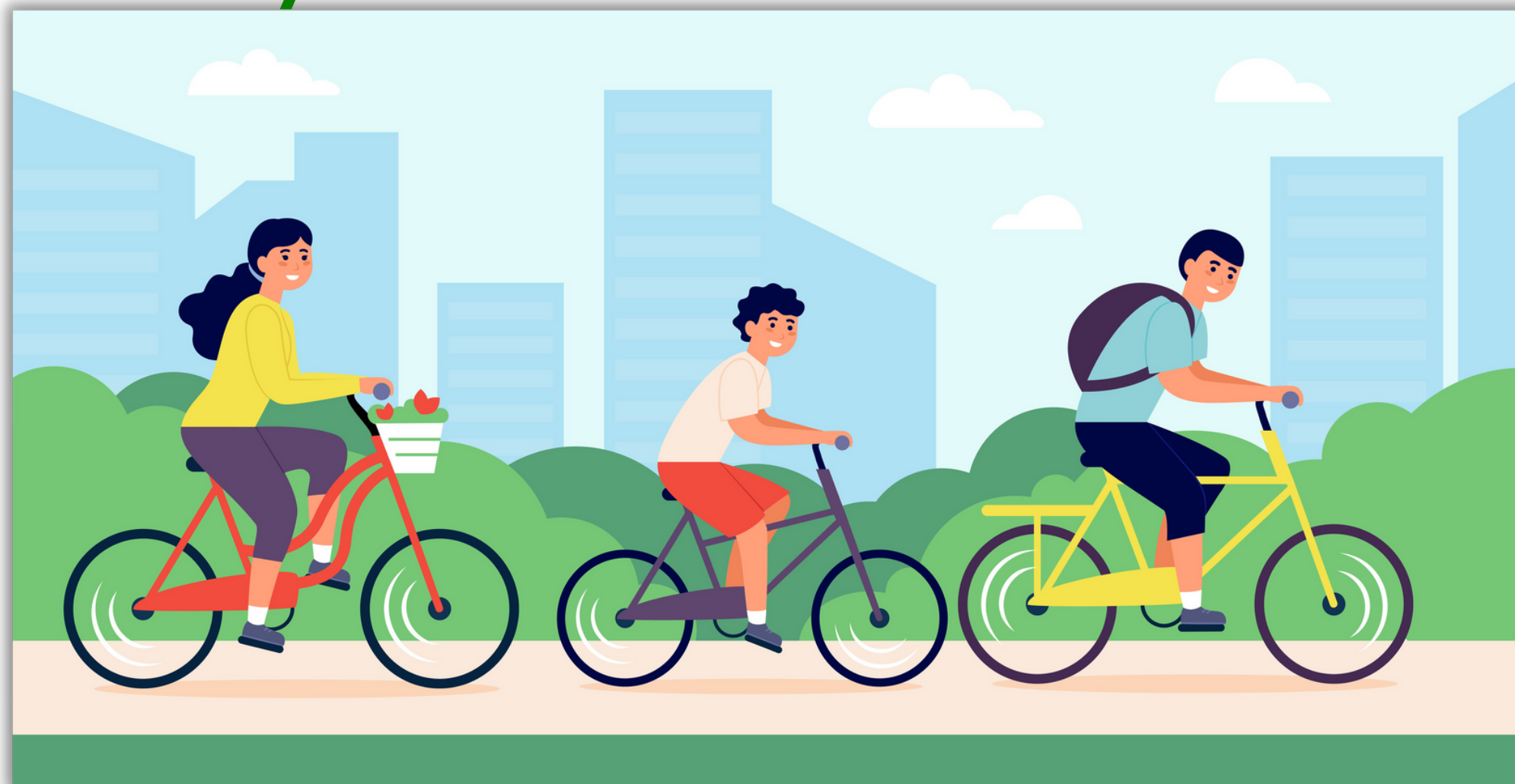
Transporte: 0€

Contamos con vehículo propio tipo furgoneta para transportar las bicicletas y el material. Ponemos a disposición del proyecto, como financiación propia, nuestro vehículo y los gastos ocasionados por la actividad (gasolina, parking, etc)

PRESUPUESTO TOTAL:

6.000€

-Proyecto de Movilidad Sostenible-



Formación Educación vial "Una Bici Más"

csemueve@gmail.com

(+34) 689507604

